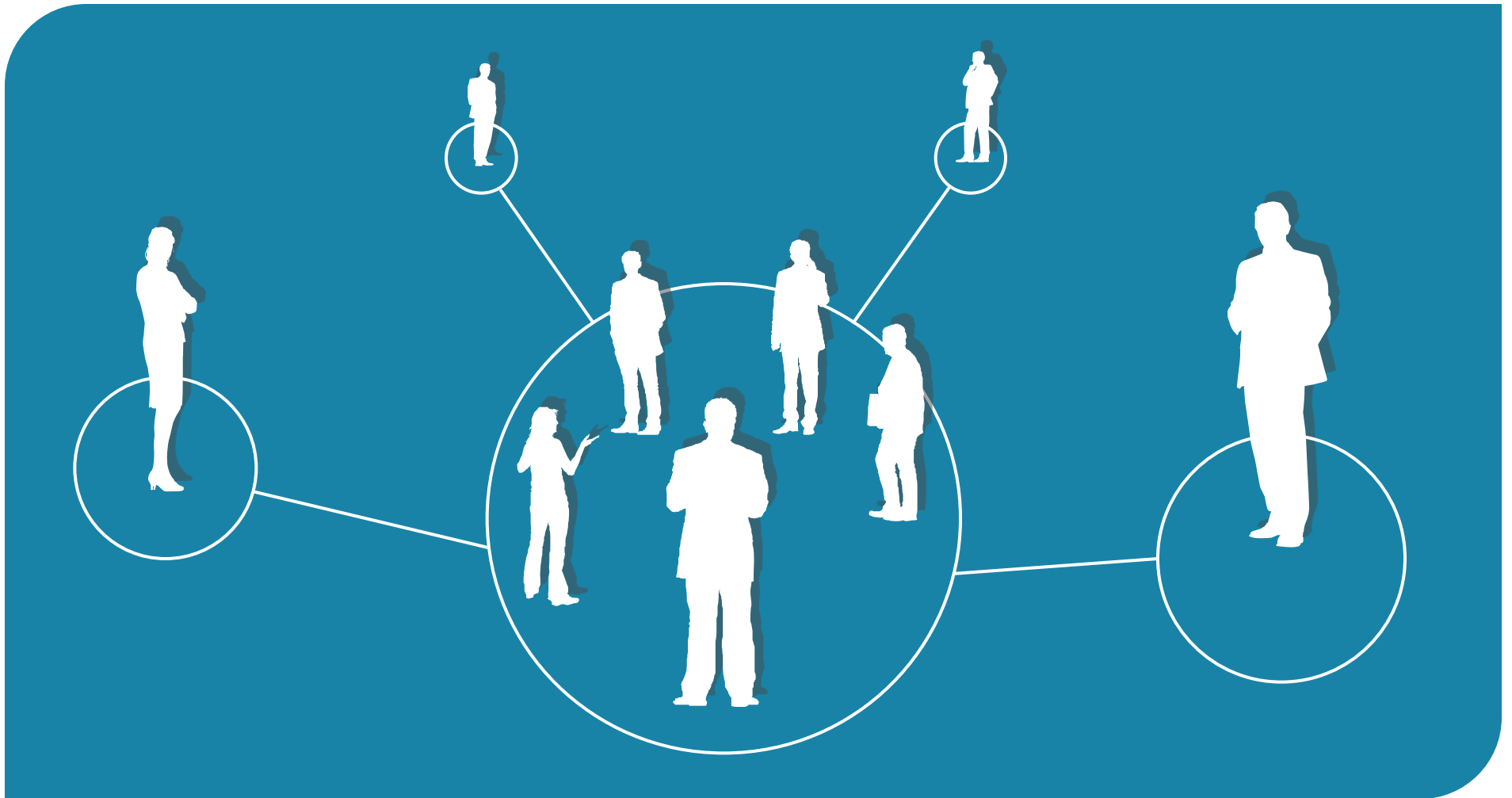


Fishbowl Wissen

Wissenschaftszentrum Kiel,

EG, Raum Bosch



GfWM-regional - **Fishbowl Wissen**

12.06.2012, Wissenschaftszentrum Kiel

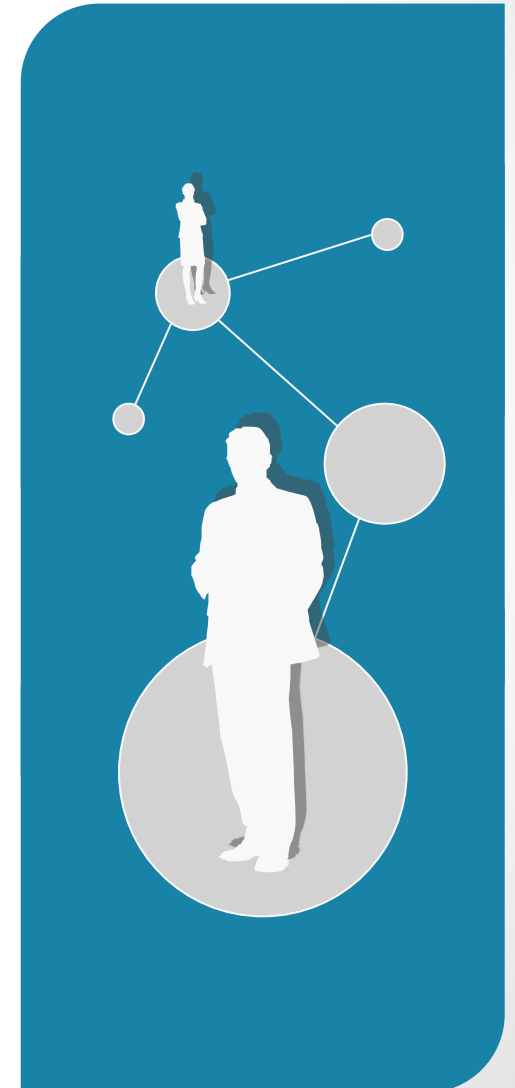
GfWM – Gesellschaft für Wissensmanagement

Überregionales Netzwerk mit regionaler Verankerung

Fördert **professionellen Umgang mit Wissen** und stellt die Notwendigkeit der **ganzheitlichen Sicht** auf das Thema Wissensmanagement mit den Dimensionen Mensch, Organisation und Infrastruktur heraus.

Erarbeitet **fachliche Grundlagen** für das Thema Wissensmanagement

Vertritt das Thema in Deutschland in Wirtschaft, Wissenschaft und Politik



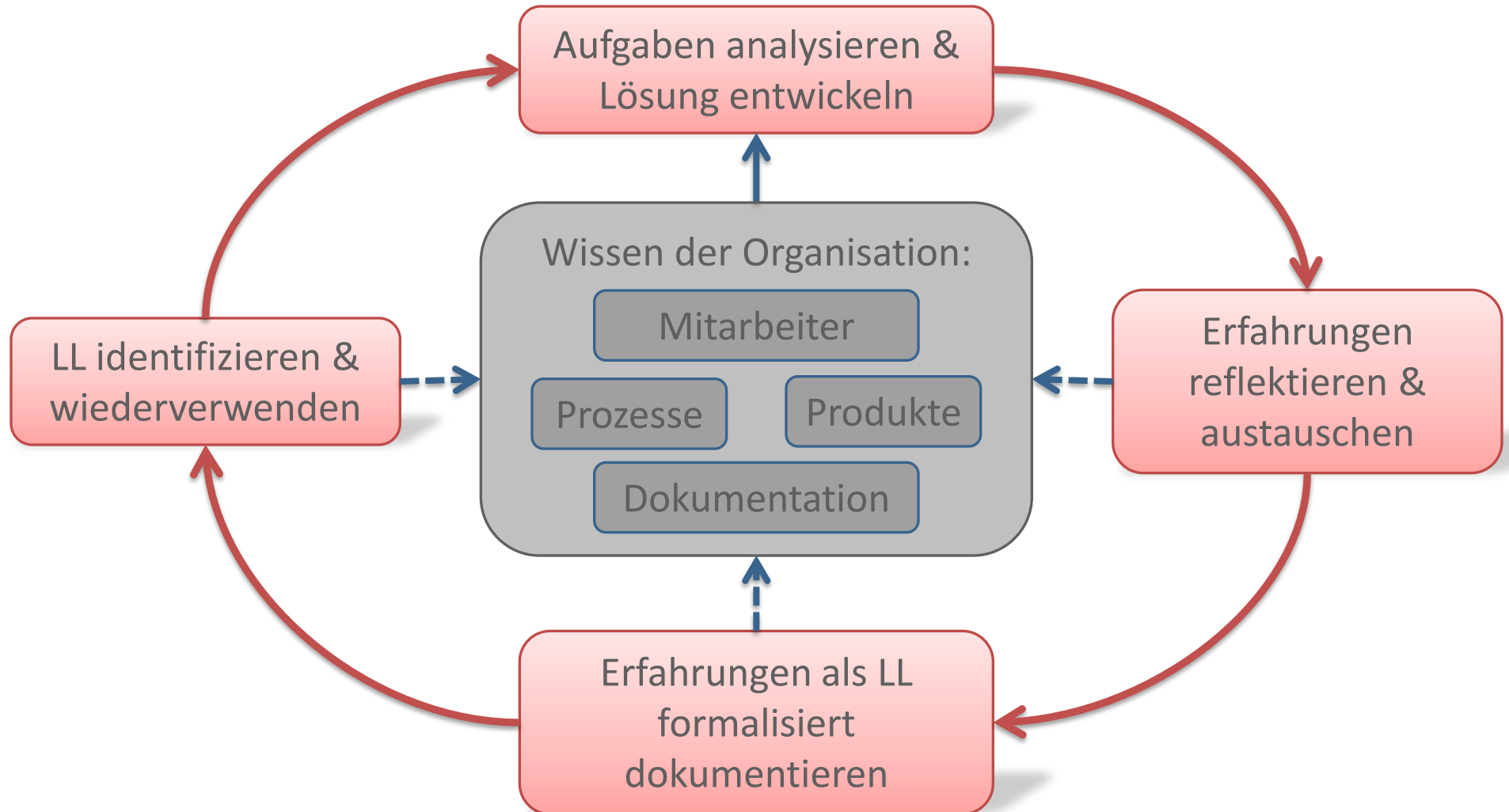


RESSOURCEN NUTZEN – WERTE SCHAFFEN

Lessons learned - Projekterfahrungen wiederverwenden

Impulsvortrag: Fishbowl Wissen






- Wie geht unser Unternehmen/unsere Organisation mit Erfahrungen aus Projekten oder der täglichen Arbeit um?
- Wie reflektieren und dokumentieren wir unsere Erfahrungen am Abschluss von Projekten oder Aufgaben?
- Wie schaffen wir es, die Erfahrungen unserer Mitarbeiter für andere verfügbar zu machen?
- Wie verteilen wir neu entdeckte Lösungswege in unserem Unternehmen/unsere Organisation?
- Wie greifen wir beim Start neuer Aufgaben oder Projekte auf alte Erfahrungen zurück?

VIELEN DANK FÜR IHRE AUFMERKSAMKEIT

KM Projekt Engineer
Thomas Marwinski
Pumacy Technologies AG
Bartningallee 27
10557 Berlin
Deutschland

 +49 30 2216128-0

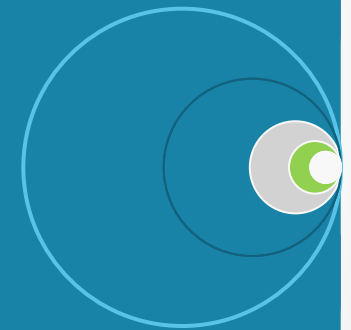
 +49 30 2216128-9

 info@pumacy.de

 www.pumacy.de

„Lessons learned - Projekterfahrungen wiederverwenden“: Teilnehmer-Feedback

- Kultur ist vielleicht wichtiger als die saubere Datenbank – die Geschäftsführung muss es vorleben
- Nutzen muss Mitarbeitern klar sein, um Beteiligung zu erreichen – Koordination ist notwendig
- Ordnung muss sein! – Es muss richtig und verlässlich sein
- Freies kreatives Arbeiten schlussendlich in formalisierte Formen zu überführen
- Betriebsrat / Personalrat als Faktor berücksichtigen und frühzeitig einbinden
- Ohne Kümmerner kein Zugang zu den gemachten und niedergelegten Erfahrungen
- Persönliches Wissensmanagement machen und damit gut vorleben – Anreiz geben, dass andere es adaptieren
- Lessons learned ist kein Patentrezept – Struktur/Kultur abhängig; individuelle Lösungen
- Freie und offene, persönliche Kommunikation als zwingende Voraussetzung (menschliche Beziehung)
- Starke Abhängigkeit von Hierarchien – Vorgehensweisen ist in unterschiedlichen Branchen dabei sogar deckungsgleich (Kreativbranchen/Kunst vs. Ingenieur)
- Zusammenbringen unterschiedlicher Systeme schafft Mehrwert
- Aktivität zu Lessons learned erfordert Ressource – betriebswirtschaftliche Akzeptanz und Förderung ist für den Erfolg erforderlich



Nächster Fishbowl Wissen – GfWM-regional

am **Dienstag, den 07.08.2012**

um **18:00 Uhr**

im **Wissenschaftszentrum Kiel**

„**Wikis - weit mehr als Technologie**“, Lone
Mordhorst; dsn / Kiel

