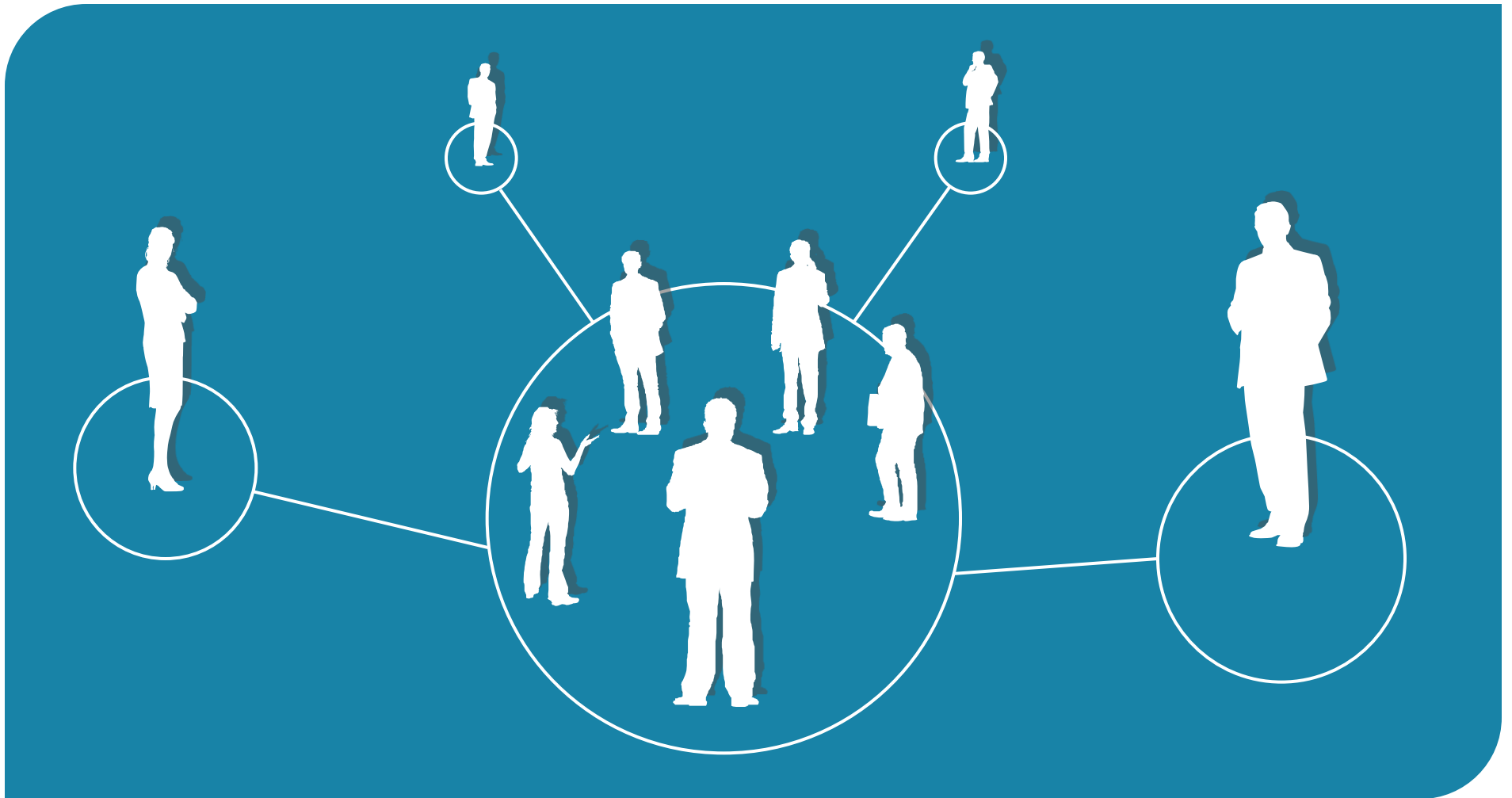


# Fishbowl Wissen

Wissenschaftszentrum Kiel,

EG, Raum Siemens



# GfWM-regional - **Fishbowl Wissen**

17.04.2012, Wissenschaftszentrum Kiel

- Begrüßung und Vorstellung GfWM / Fishbowl Wissen
- Diskussionsthema: „**Leitfaden Wissensmanagement - Zugang zum Thema**“
- Resümee
- Informeller Austausch der Teilnehmer im GALILEO



## Bitte stellen Sie sich kurz vor....

Ihr Name ist?

Sie kommen woher?

Ihr Bezug zum Wissensmanagement ist?



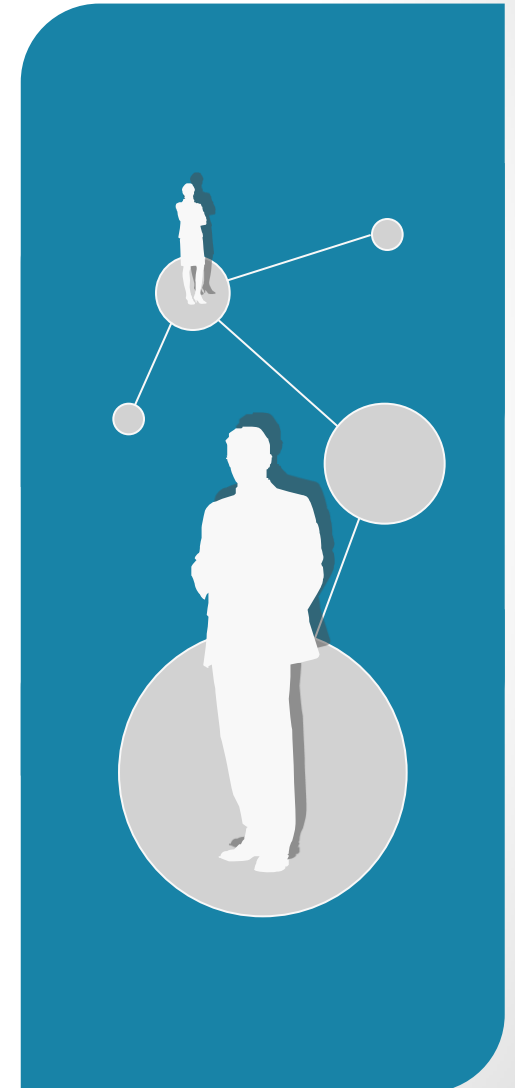
## **GfWM** – Gesellschaft für Wissensmanagement

**Überregionales Netzwerk** mit regionaler Verankerung

Fördert **professionellen Umgang mit Wissen** und stellt die Notwendigkeit der **ganzheitlichen Sicht** auf das Thema Wissensmanagement mit den Dimensionen Mensch, Organisation und Infrastruktur heraus.

Erarbeitet **fachliche Grundlagen** für das Thema Wissensmanagement

**Vertritt das Thema** in Deutschland in Wirtschaft, Wissenschaft und Politik



## GfWM-regional: Fishbowl Wissen

Regionale Verankerung der GfWM

- (a) Regelmäßig interdisziplinärer Austausch zum Thema Wissensmanagement
- (b) beständiges persönliches Netzwerk
- (c) Sachorientierte Arbeit am Thema Wissensmanagement befördern

Einführung

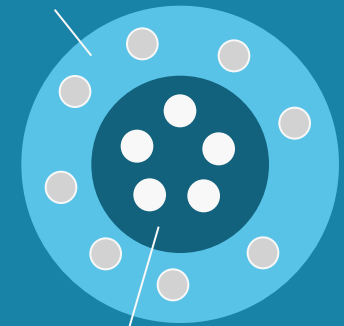
Fishbowl

Resüme

Informeller Austausch



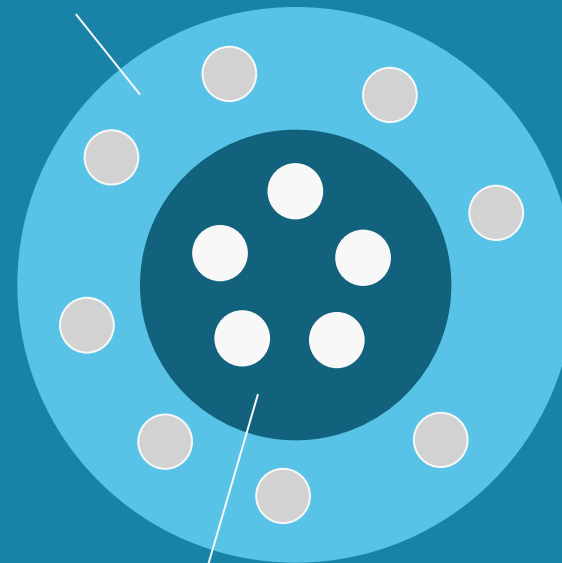
Observers



The Fishbowl



Observers



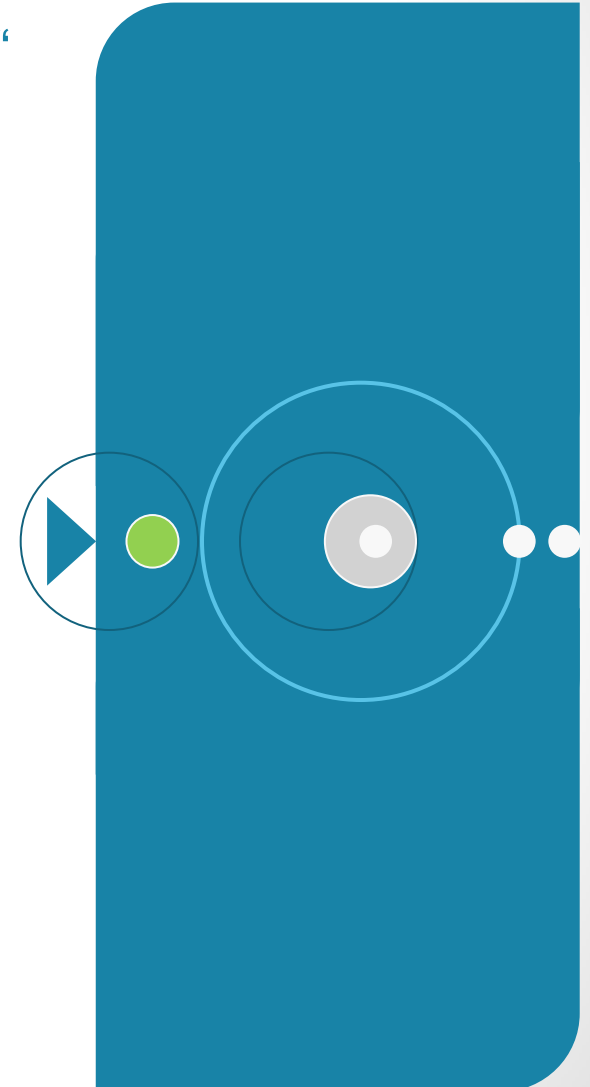
The Fishbowl

## „Leitfaden Wissensmanagement - Zugang zum Thema“

### 6 Schritte



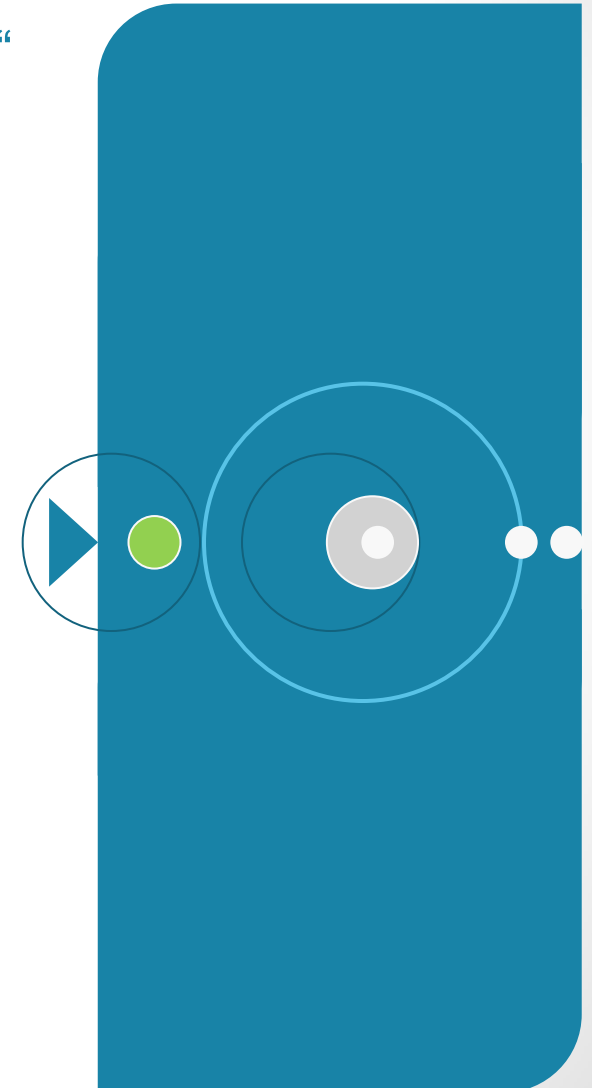
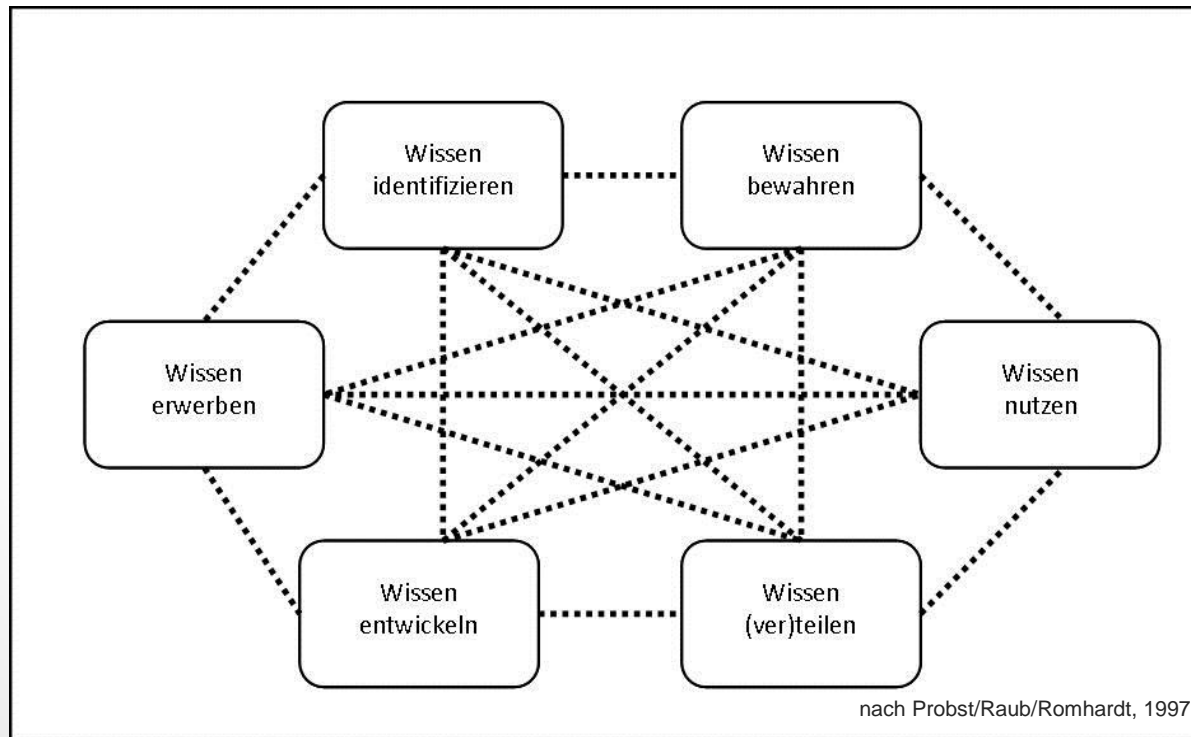
1. Erkennen
2. Benennen
3. Verantwortung festlegen
4. Den „Wissensmanager“ qualifizieren
5. Die erste Maßnahme im eigenen Unternehmen
6. Den Prozess systematisieren





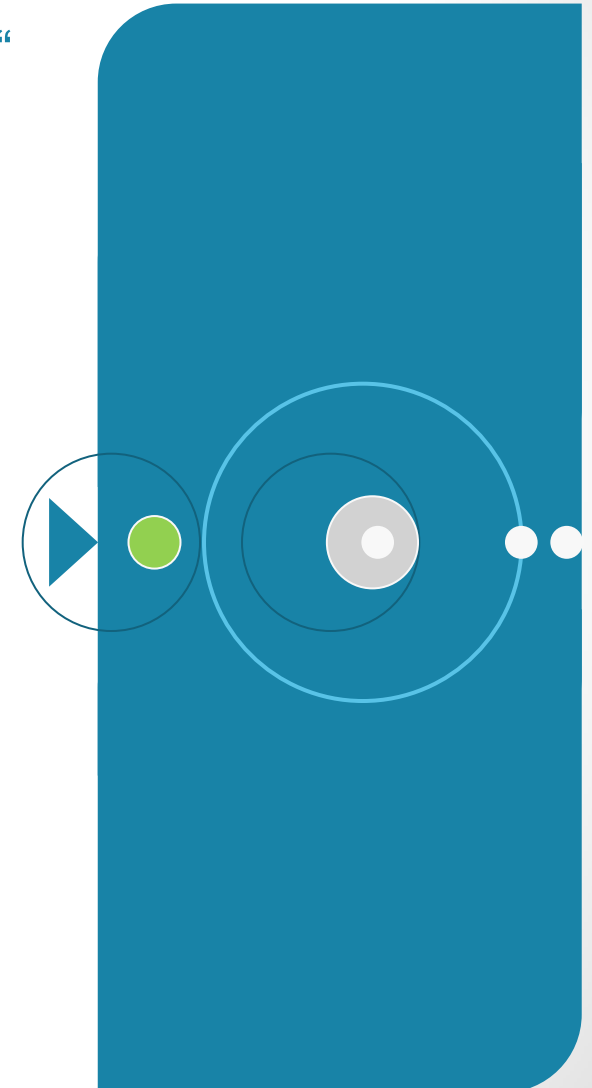
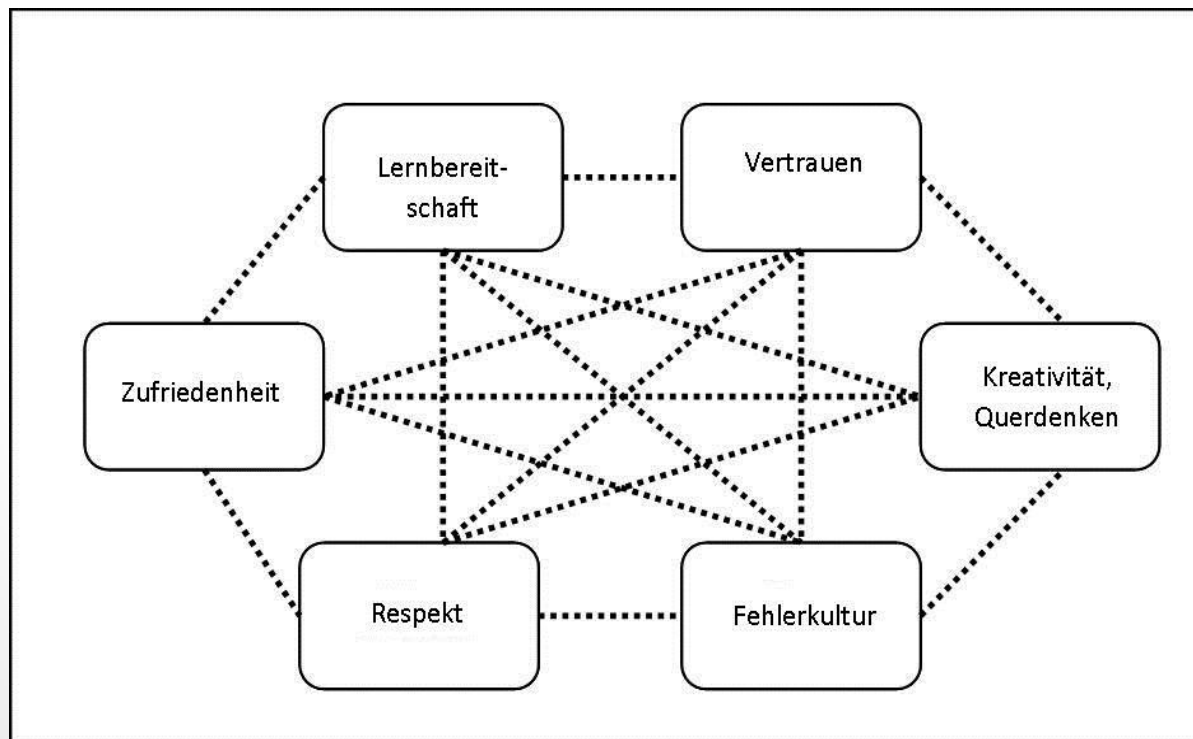
## „Leitfaden Wissensmanagement - Zugang zum Thema“

Die Bausteine – sechs Chancen mit Wissen umzugehen



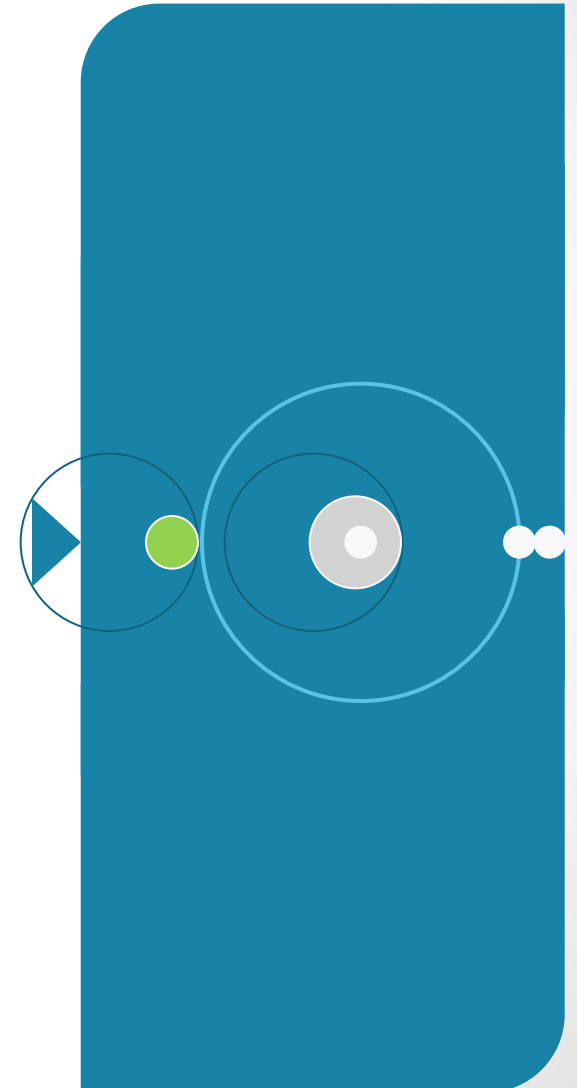
## „Leitfaden Wissensmanagement - Zugang zum Thema“

### Wissenskultur



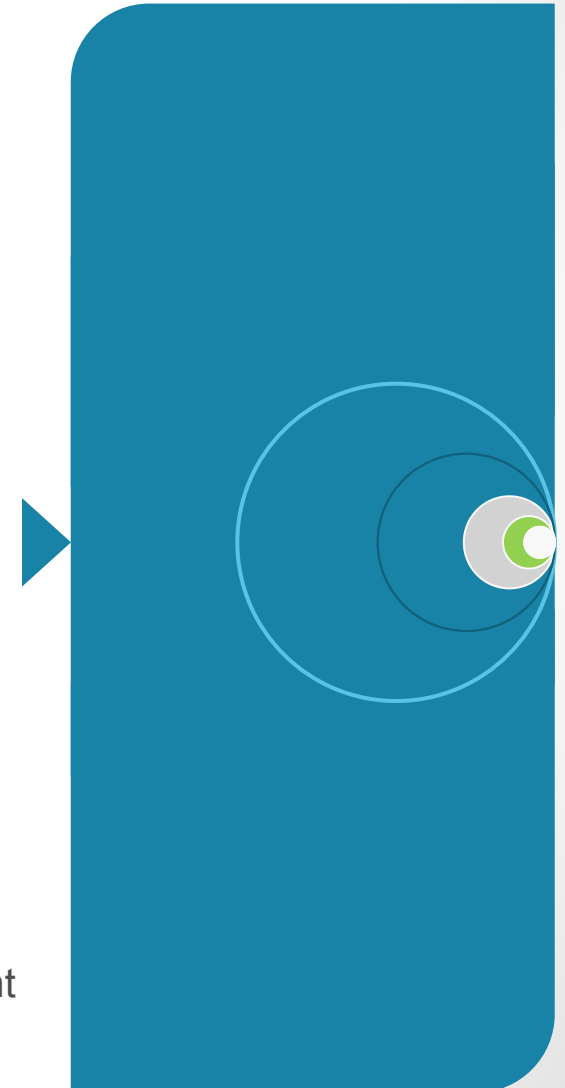
## „Leitfaden Wissensmanagement - Zugang zum Thema“

- (1) Wo wird in Ihren Unternehmensprozessen Wissen zum entscheidenden Produktionsfaktor?
- (2) Wo sehen Sie den Bedarf aus der Wissensperspektive zu handeln?
- (3) Wie kann der Zugang zum Thema in Ihrer Unternehmung / Organisation gelingen?
- (4) Was sind die Entscheidungskriterien für die Einführung der Wissensperspektive?
- (5) Was lässt sich übertragen?



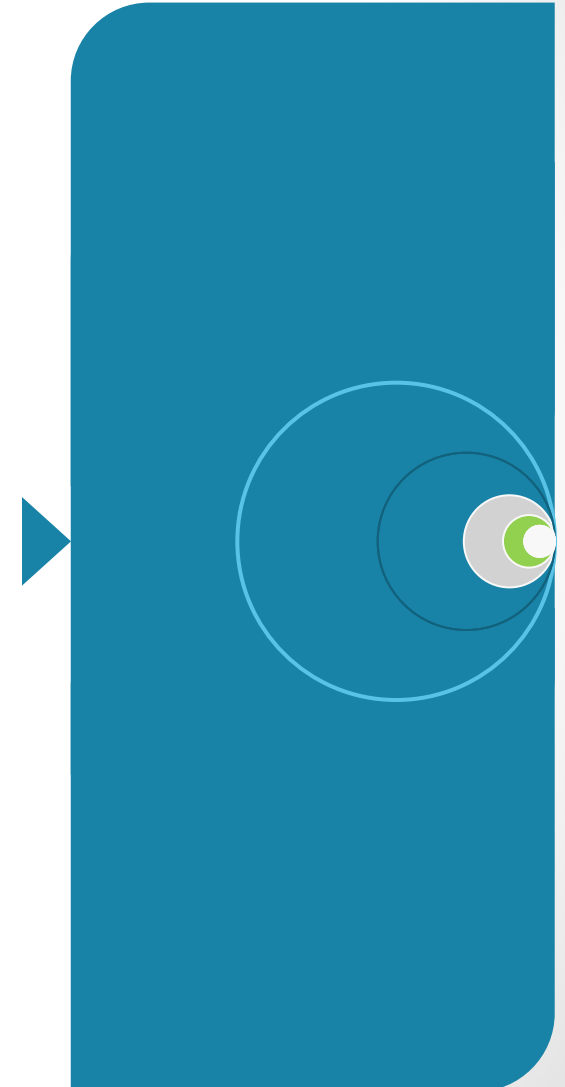
## „Leitfaden Wissensmanagement - Zugang zum Thema“: Feedback

- „Ich bin nicht allein: Freue mich auf die nächste Sitzung“
- „Es wurde viel über Vertrauen gesprochen, ohne dieses aktive zu benennen“
- „Wissensübertragung ist Ausbildungsengagement“
- „Wissensmanagement muss Spaß machen“
- „Wissensübertragung fördert Kreativität – freie radikale sind einzufangen: ABER WIE?“
- „Wissen muss nachhaltig sein“
- „Wissen sollte koordiniert werden“
- „Wissenskultur muss vorgelebt werden, um sie zu beleben“
- „Der Umgang mit Wissen ist komplex, insbesondere weil ständig rasant zwischen unterschiedlichen Qualitäten von Wissen gesprungen wird“



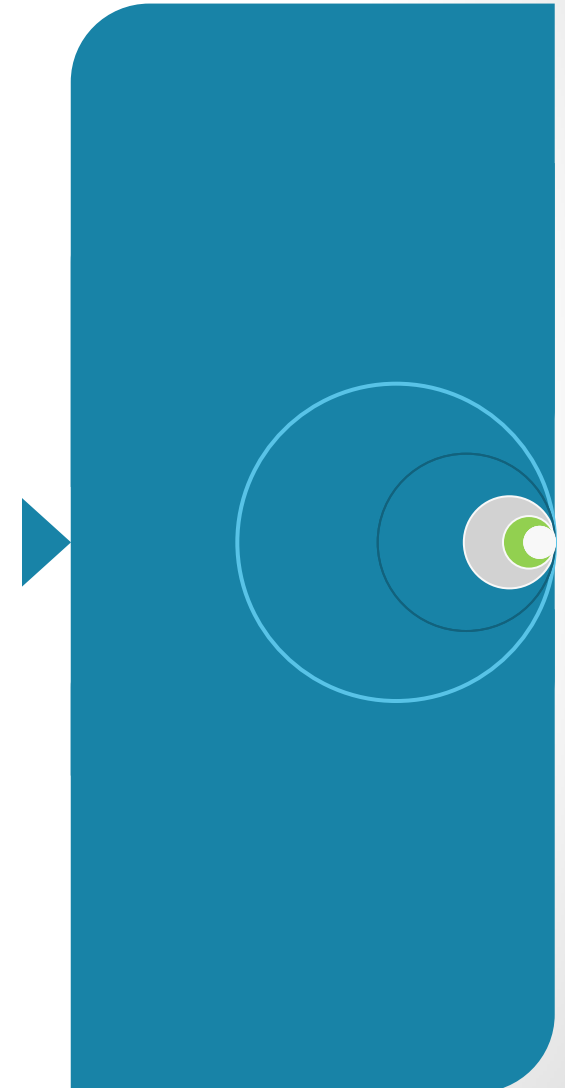
## „WIN-VIN Leitfaden Wissensmanagement“, Anspruch

- ohne Vorwissen verständlich, gleichzeitig aber nicht langweilig für Leser, die bereits einschlägige Kenntnisse mitbringen
- auch in kleinen „Häppchen“ gelesen werden können
- kurz wie möglich und so lang wie nötig
- durch konkrete Beispiele viele „Aha-Erlebnisse“



## „WIN-VIN Leitfaden Wissensmanagement“, Inhalt

1. Wissen, die etwas andere Ressource
2. Wissensmanagement etablieren – In sechs Schritten von der Erkenntnis zur nachhaltigen Wirkung
3. Die Bausteine – sechs Chancen mit Wissen umzugehen
4. Wissenskultur
5. Kosten-Nutzen-Betrachtung
6. Eine andere Dimension – Wissensbewertung und Unternehmensfinanzierung
7. Wissen in Netzwerken
8. Wissen in der Region: Projekteindrücke
9. Begrifflichkeiten und Definitionen
10. Gewusst wo – Kontakte, Links, Literatur



## Nächster Fishbowl Wissen – GfWM-regional

am **Dienstag, den 12.06.2012**

um **18:00 Uhr**

im **Wissenschaftszentrum Kiel**

„**Lessons learned - Projekterfahrungen  
wiederverwenden**“; Thomas Marwinski; Pumacy  
Technologies AG / Berlin



# Informeller Austausch

## Galileo

Restaurant, Lounge, Cocktailbar, Café

Westring 453, 24118 Kiel

